

Ideen zum Leben erwecken Gestalten Sie Ihre Region!

Sie haben eine gute Idee, um das Leben der Menschen in Ihrer Heimat zu bereichern und die Region wirtschaftlich voranzubringen?

- Mit **LEADER** können Sie dafür Fördergelder der EU und des Landes beantragen.
- **LEADER** ist ein EU-Förderprogramm für die selbstbestimmte und nachhaltige Entwicklung der ländlichen Regionen in allen Lebensbereichen.
 - Nahversorgung und Mobilität
 - Dorfentwicklung, Freizeit und Tourismus
 - Demografie und Soziales
 - Wirtschaft, modernes Arbeiten und Digitalisierung
 - Natur und Umwelt
- Die Liste der Themen ist vielfältig: In den letzten Jahren wurden in Nordrhein-Westfalen **über 1.000 Projekte mit LEADER** umgesetzt.



Impressum

Ihr Kontakt zum Regionalmanagement

Clarissa Zell
02392 80665421
c.zell@leader-lenneschiene.de

Nina Maus
0251 4828323
planinvent@leader-lenneschiede.de

Bahnhofsplatz 3
58791 Werdohl
www.leader-lenneschiene.de

Herausgeber

Verein für Regionalentwicklung
Region LenneSchiene e.V.
Goethestr. 51
58791 Werdohl

Gestaltung

Naumilkat – Agentur für Kommunikation
und Design

Bildnachweis

Naumilkat, Basis: Hurca!/adobestock

Stand

März 2023



Kofinanziert von der
Europäischen Union

Ministerium für Landwirtschaft
und Verbraucherschutz
des Landes Nordrhein-Westfalen



LenneSchiene

Projekte umsetzen mit LEADER

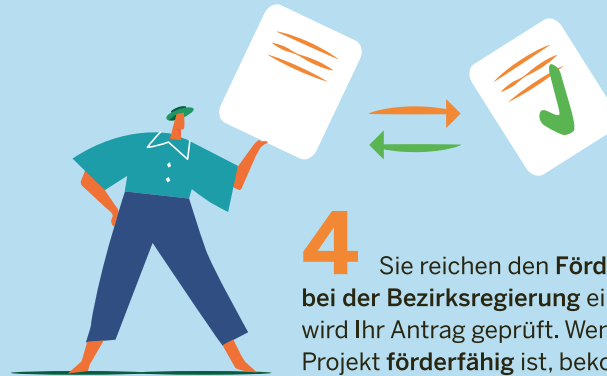


Von der Idee ...

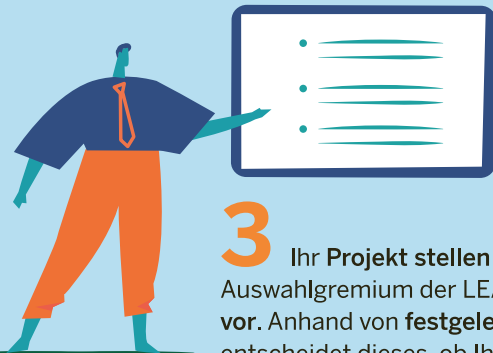
1 Sie haben eine **Idee für ein Projekt** und kontaktieren das Regionalmanagement.



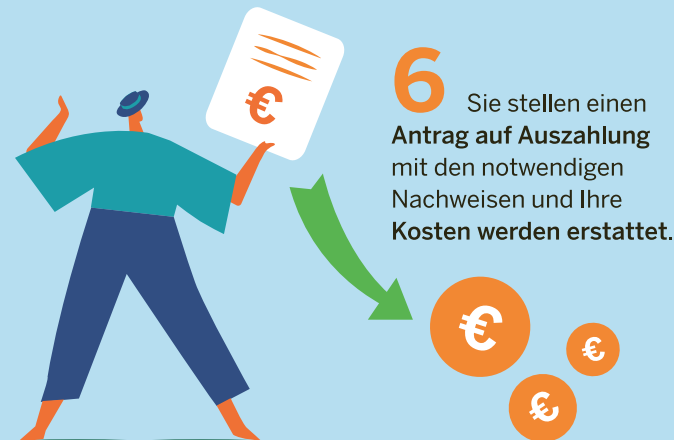
2 Eine Erste **Projektbeschreibung mit Kostenplan** reichen Sie beim Regionalmanagement ein.



4 Sie reichen den **Förderantrag bei der Bezirksregierung** ein. Dort wird Ihr Antrag geprüft. Wenn das Projekt **förderfähig** ist, bekommen Sie einen **Zuwendungsbescheid**.



3 Ihr Projekt stellen Sie dem **Auswahlgremium der LEADER-Region vor**. Anhand von **festgelegten Kriterien** entscheidet dieses, ob Ihr **Projekt ausgewählt** wird.



6 Sie stellen einen **Antrag auf Auszahlung** mit den notwendigen Nachweisen und Ihre **Kosten werden erstattet**.

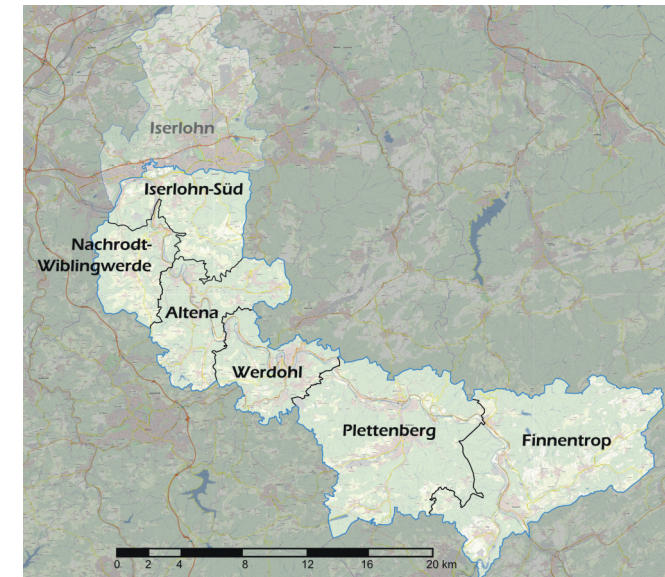


5 Das Projekt wird **umgesetzt**. Die **Kosten** werden von Ihnen **vorfinanziert**.

Pluspunkte bei LEADER

- + **LEADER** ist flexibel: Gefördert werden kann, was zu den von der Region vereinbarten Entwicklungszielen passt
- + **Alle** können mitmachen: Privatpersonen, Unternehmen, Vereine, Kommunen und Andere aus der LEADER-Region
- + Bis zu **70 %** Ihrer Projektkosten können gefördert werden
- + Ihr Regionalmanagement unterstützt Sie während des gesamten Prozesses
- + Sie nehmen die Entwicklung Ihrer Heimat selbst in die Hand
- + Sie kommen mit anderen Aktiven in Kontakt und die Region wächst zusammen

Ihre LEADER-Region



... zum fertigen Projekt